



Paide Linnavalitsus  
paide@paide.ee  
Keskväljak 14  
72711, Paide, Järva maakond

Teie 17.02.2025

Meie 27.02.2025 nr 7.1-2/25/2758-2

**Ehitusloa taotlus nr 2511271/01595 kooskõlastusest  
keeldumine ja nõuete esitamine ehitusprojektile riigitee  
nr 15176 maaüksuste piirides ja tee kaitsevööndis  
Viraksaare külas Järvamaal**

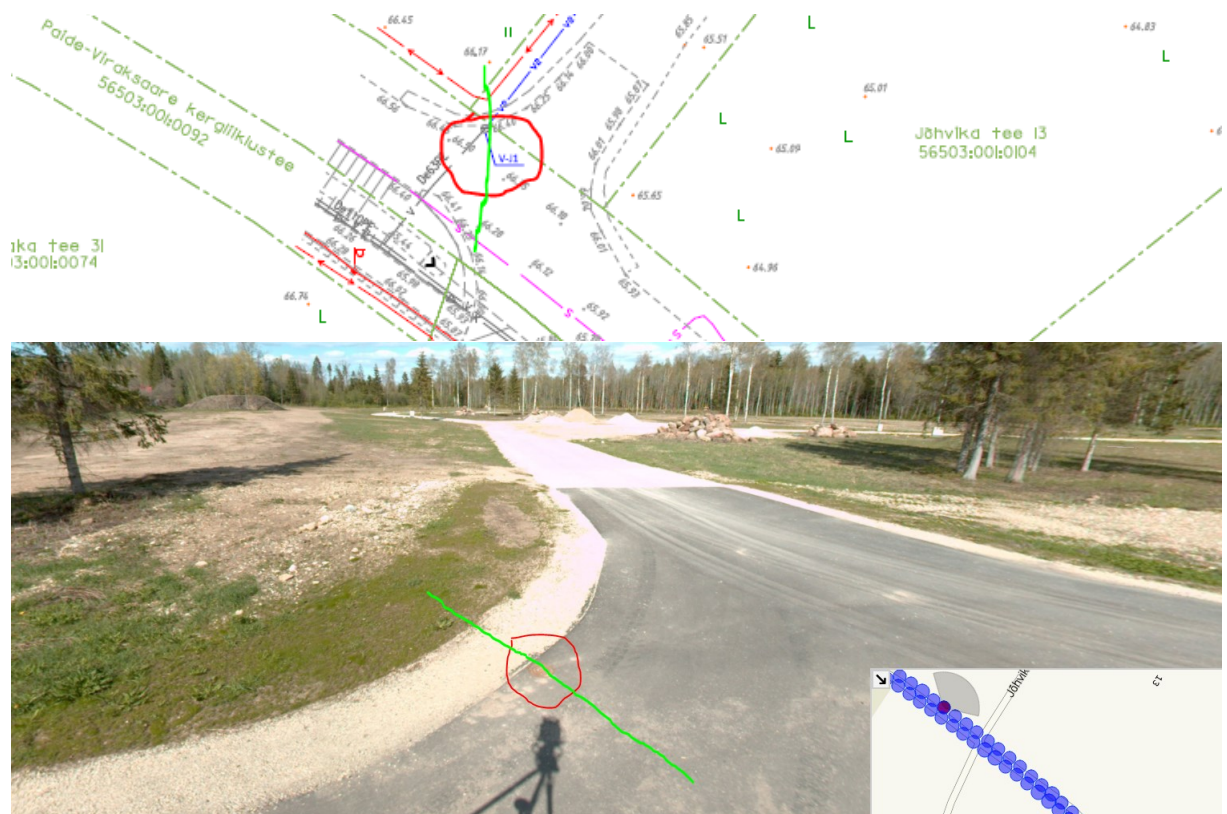
Olete Transpordiameti (TRAM) kaasanud ehtisregistris (Ehitusloa taotlus nr 2511271/01595, menetlus nr 474541) Ehitusloa taotluse menetlusse. Koos ehitusloa taotlusega on ehtisregistris esitatud ka ühisveevärgi ja -kanalisatsiooni (ÜVK) ehitusprojekt, Aarens Projekt OÜ töö nr P-30/2024 „Jõhvika tee ja Muraka tee elamukruntide vee- ja kanalisatsioonitrassid“ eelprojekti staadiumis (edaspidi *Projekt*).

Ehtisregistris esitatud *Projekti* ja dokumentide järgi on ette nähtud ehitada ühisveevärgi- ja kanalisatsiooni torustikud koos sinna juurde kuuluvate ehitistega (edaspidi tehnovõrgud) Viraksaare külas Paide linnas Järvamaal. *Projekti* (töö nr P-30/2024) jooniste järgi jäävad tehnovõrgud ja ehitised riigitee nr 15176 Paide – Nahkmetsa tee km 2,56-2,93 maaüksuste piiridesse (teemaale) ja tee kaitsevööndisse. Üks veetrasside liitumiskoht *Projektis* V-J1 jääb riigitee nr 15176 km 2,93 maaüksusele.

Võttes aluseks ehitusseadustiku (EhS) § 13, § 19, § 24, § 42, § 70, § 71, § 72, § 92, § 97, § 99 ning Transpordiameti põhimääruse, ei kooskõlasta Transpordiamet esitatud Ehitusloa taotlust nr 2511271/01595, eelnõu ning *Projekti* ja esitame märkused ja nõuded *Projekti* täiendamiseks riigitee tee piirides (teemaal) ja tee kaitsevööndis (EhS § 99 lg 3):

Üldine nõue tehnovõrkude projekteerimisel riigiteede piirides on alltoodud punktid 1-5:

1. Tehnovõrkude projekt tuleb koostada vastavalt selle tehnovõrgu projekteerimisnormidele ja riigiteede tee piirides Tee projekteerimise normidele (EhS § 99 lg 4).
2. Tehnovõrkude projekteerimisel ja ehitustöödel riigiteede piirides tuleb juhendada Transpordiameti tüüp nõuetest: „Nõuded tehnovõrkude teemaale paigaldamise kavandamisel“ (Nõuded), asub: <https://transpordiamet.ee/maanteed-veeteed-ohuruum/tee-ehitus/juhendid#tehnovrgud>.
3. Kaevetöödel ja lahtiste kaevikute kavandamisel tuleb juhendada Tööinspektsiooni juhendist „Tööohutus ehitusplatsil“, asub: [https://issuu.com/tooinspektsioon/docs/tooohutus\\_ehitusplatsil](https://issuu.com/tooinspektsioon/docs/tooohutus_ehitusplatsil) või <https://transpordiamet.ee/maanteed-veeteed-ohuruum/tee-ehitus/juhendid#valdkonnalesed-norm--2>.
4. Varisemisnurk millega me tehnovõrkude paigaldamisel kaevetöödel piki teed nõustume (mitte järsem) on 1:3/4 (53°) eeldades A-tüüpi pinnast vt „Tööohutus ehitusplatsil“.
5. Kavandades ehitisi (sh kaevud, mahutid,apid jne) või rajatisi riigitee piirides ja tee kaitsevööndis tuleb juhendada „Tee projekteerimise normid“ (EhS § 99 lg 4) (edaspidi Normid).
6. Ehitusprojekt peab olema selline, et selle kohaselt ehitatav ehitis vastaks nõuetele, sealhulgas arvestaks ehitise sobivust, kasutatavust ja korrashoiu vajadust. Ehitusprojekti koostamisel tuleb arvesse võtta ka ehitise asukohaga seonduvaid asjaolusid (Nõuded ehitusprojektile<sup>1</sup>; EhS § 13 lg 3).
7. Teie projektis on ette nähtud tehnovõrkude ühenduskoht sõlmes V-J1 ja eeldatavasti teostada ehitustööd lahtise kaevuga



Kuid *Projekti* koosseisus puuduvad taastamise (sh asfaltkatte, riigitee mahasõit jne) joonised riigitee tee piirides – palume lisada.

8. Taastamise projektjooniste koosseisus palume esitada ristlõikejoonis (**markeeritud rohelisega**), kus näidatud taastamine koos astmetega.
9. Katete (katendi) taastamisel tuleb riigitee poolse kaeviku nõlvas lähtuda varisemisnurgast  $53^\circ$  ja katendi astmed 0,50 m ; asfaltsegu riigitee piirides AC 16 surf täitematerjalide nõue tuleb võtta EVS 901-3:2021 Tabel 7 veerg AKÖL 900-1499, kuna riigiteedel tehakse libedustõrjet kloriididega ja seetõttu peab külmakindluse nõue asfaltsegudes jämetäitematerjalidel olema täidetud.
10. Teie projekti koosseisust puuduvad isikliku kasutusõiguse (IKÕ) ala plaanid riigitee teemaal – palume lisada.
11. Joonised palume esitada ka dwg formaadis.

Palun esitada korrigeeritud, täiendatud projekt ja lahendus lähtuvalt ülaltoodud märkustest uuesti kooskõlastamiseks.

Lugupidamisega

(allkirjastatud digitaalselt)

Arvo Veltri

peaspetsialist

planeerimise osakonna tehnovõrkude üksus

Lisa: \_\_nouded\_tehnovorkude\_teemaale\_kavandamis.pdf; \_\_Tööohutus ehitusplatsil, 2022 EST.pdf

Arvo Veltri

5164006, Arvo.Veltri@transpordiamet.ee